

TELLIJA: Elektrilevi OÜ
LC2063, IP7374
EPP-912845-3

TÖÖPROJEKT

**Jaama tänav 3 peakaitsme nimivoolu suurendamine
Lelle alevik, Kehtna vald
Rapla maakond**

Projekteerija: Jalmar Hövel

Pärnu
2024

LEONHARD WEISS OÜ	Tööprojekt Nr LC2063, IP7374	Jaama tänav 3 peakaitsme nimivoolu suurendamine, Lelle alevik, Kehtna vald, Rapla maakond.	2024	Lk 2/6
-------------------	---------------------------------	--	------	--------

Sisukord

	PROJEKTI KOOSTAJAD	2
1.	Asukoht	3
2.	Seletuskiri	3
2.1.	Üldosa	3
2.2.	Tehniline lahendus	4
2.2.1.	Alajaam	4
2.2.2.	MP maakaabelliin	4
2.2.3.	Liitumiskilp ja tarbija ühendus	4
2.2.4.	Maandamine ja maanduspaigaldised	4
2.2.5.	Tähistused	5
3.	Maastiku ja teede taastamine	5
4.	Ehitustööde dokumenteerimine ja järelevalve	5
5.	Käidujuhend	5
6.	Andmetabelid ja spetsifikatsioonid	5
6.1.	Materjalide ja seadmete spetsifikatsioon	5
6.2.	Tööde mahud	5
	LISAD	5
	Lisa A. Kooskõlastused	5
	JOONISED	5
	Joonis LC2063-1. Asendiplaanid	5
	Leht 1 Asendiplaan vaade 1	5
	Leht 2 Asendiplaani vaade 2	5
	Leht 3 Asendiplaani vaade 3	5
	Joonis LC2063-2. Elektriskeemid	6
	Leht 1 Elektriskeem	6
	Leht 2 Normaalskeemi parandus	6

PROJEKTI KOOSTAJAD

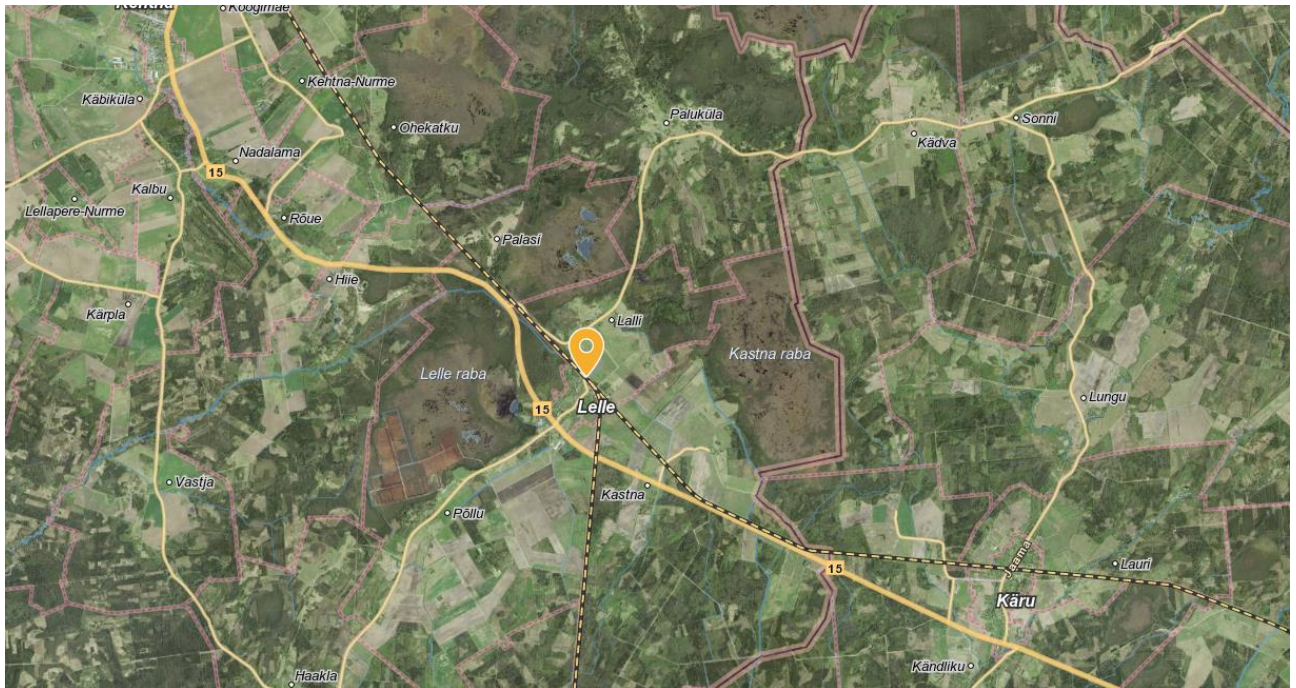
Projekti koostamisel osalesid:

Projekteerija

Jalmar Hövel
Tel. +372 53051974
j.hovel@leonhard-weiss.com

LEONHARD WEISS OÜ	Tööprojekt Nr LC2063, IP7374	Jaama tänav 3 peakaitsme nimivoolu suurendamine, Lelle alevik, Kehtna vald, Rapla maakond.	2024	Lk 3/6
-------------------	---------------------------------	--	------	--------

1. Asukoht



Joonis 1.1. Peakaitsme nimivoolu suurendamise koht Lelle aleviku Rapla maakonnas.

2. Seletuskiri

2.1. Üldosa

Käesoleva projektiga on lahendatud Rapla maakonnas Kehtna vallas Lelle alevikus Jaama tänav 3 peakaitsme nimivoolu suurendamine. Toitealajaam: KEHTNA 110/10, fiider: SEAVABRIKU I:KHT. Kaablitrasside projekteeritud (trassi)pikkused selguvad töömahtude tabelist ja asendiplaanilt, arvutuslikud pikkused (koos varuga) on esitatud asendiplaani joonistel, elektriskeemidel ja spetsifikatsioonis.

Projekteerimistöö aluseks on võetud Elektrilevi OÜ lähteülesanne nr 477208, Elektrilevi OÜ varahalduri poolt antud täiendavad andmed, Elektrilevi OÜ „Elektripaigaldise projekti koostamise juhend J352“, „Eesti Energia (0,4...20) kV võrgustandard“ ning Eesti Vabariigi seadused „Ehitusseadustik“, „Seadme ohutuse seadus“, õigusaktid ja standardid:

- EVS-EN 61140:2016 Kaitse elektrilöögi eest. Ühisnõuded paigaldistele ja seadmetele;
- EVS-HD 60364-4-41:2016 Madalpingelised elektripaigaldised. Osa 4-41: Kaitseviisid. Kaitse elektrilöögi eest;
- EVS-HD 60364-4-42:2011 Ehitiste elektripaigaldised. Osa 4-42: Kaitseviisid. Kaitse kuumustoime eest;
- EVS-HD 60364-4-43:2010 Ehitiste elektripaigaldised. Osa 4-43: Kaitseviisid. Liigvoolukaitse;
- EVS-HD 60364-5-54:2011 Madalpingelised elektripaigaldised. Osa 5-54: Elektriseadmete valik ja paigaldamine. Maandamine, kaitsejuhid ja kaitse-potentsiaaliühtlustusjuhid;
- EVS-EN 50110-1:2013 Elektripaigaldiste käit;
- EVS-HD 60364-4-443:2016 „Kaitse pingehäirete ja elektromagnetiliste häiringute eest“;
- EVS-EN 50522:2010;
- EVS-EN 61936-1:2010.

Kolm päeva enne liiniehitustööde algust on ehitajal kohustus võtta ühendust kinnistute valdajatega, teavitades neid tööde teostamisest nende maaüksusel ning arvestama nende tingimuste ja nõudmistega. Tööd teostatakse kooskõlastatult Elektrilevi OÜ varahalduri ja arendus-ehitusosakonna projektijuhiga. Meetmed ohutuks tööks elektriseadmetel ja nende kaitsetsoonis määrata kindlaks tööjuhatuse koosolekul enne tööde alustamist. Ehitustöödel tekkinud küsimused ja probleemid, mida pole kajastatud käesolevas projektis või on ebaselged, lahendatakse töö käigus kooskõlastatult projekteerija ja tellijaga.

LEONHARD WEISS OÜ	Tööprojekt Nr LC2063, IP7374	Jaama tänav 3 peakaitsme nimivoolu suurendamine, Lelle alevik, Kehtna vald, Rapla maakond.	2024	Lk 4/6
-------------------	---------------------------------	--	------	--------

Tööd teostada vastavalt Eesti Vabariigis kehtivatele normatiividele ja seadustele ning kinni pidada töötervishoiu, tööohutuse ja elektriohutuse nõuetest. Järgida häid töötegemise tavaid.

Ehitustööd toimuvad Viljandi mnt 17, Sputniku tänav L1, Muru, 20153 Lelle Jaama tee, Jaama tn 1, Peetripõllu.

Ehitustööd toimuvad riigiteel:
Maakaabelliini paigaldamine 20153 Lelle Jaama tee teemaal ja kaitsevööndis km 1,06 kinniselt kaitsetorus.

2.2. Tehniline lahendus

2.2.1. Alajaam

Komplektalajaamas Sputniku:(Türi) paigaldada 2x jadavinnaklülitit

2.2.2. MP maakaabelliin

Kaabelliinid ehitada vastavalt joonisele LC2063-1.

Tabel 2.2. MP maakaablid

Kaabli nr	Algus	Lõpp	Mark	Pikkus m (trass)	Märkused
MPL431024	Sputniku:(Türi) F7	JK68935 F1	AI 4G240	317m	Lahtine kaeve 284m Kaablikaitsetoru D=110, 450N, L=284m Kinnine läbimine 34m Kaablikaitsetoru D=110, 1250N, L=34m
MPL431489	Sputniku:(Türi) F8	JK68935 F3	AI 4G240	317m	Ühises kaevikus terves ulatuses Kaablikaitsetoru D=110, 450N, L=284m Kaablikaitsetoru D=110, 1250N, L=34m

Kaablid paigaldada pinnasesse 0,7m sügavusele ja tähistada pinnasesse paigaldatava märkelindiga.

Kaabli paiknemine looduses kanda teostusjoonisele.

2.2.3. Liitumiskilp ja tarbija ühendus

Liitumis ja jaotuskilp paigaldada Jaama tn 1 kinnistule joonisel LC2063-1 näidatud asukohta, tarbijakaabli jaoks paigaldada 2m pikkusega kaitsetoru läbi põhjatäite. Olemasolevad tarbijakaablid ühendada uute kilpi.

Kappi sokliosa täita kergkruusaga. Liitujale anda üle kapi võti.

Tabel 2.3. Mõõtepunktide andmed

Nr	Tarbija	Peakaitse	EIC kood	Arvesti tüüp	LK nr	Märkused
1	Jaama tn 3	3*160A	38ZEE-00251417-D	P2P	LK231316	Plommida suletult
2	Jaama tn 3a	3*20A	38ZEE-00421096-9		LK231318	Ühendada tarbija
3	Jaama tn 5	3*16A	38ZEE-00004656-N		LK231318	Ühendada tarbija
4	Lelle rtj.	3*100A	38ZEE-00251419-7		LK231318	Ühendada tarbija

2.2.4. Maandamine ja maanduspaigaldised

Jaotuskilbile ehitada varrasmaandur takistusega mitte üle 100 oomi. Orienteeruv maandusvarda pikkus 5m. Maanduri viigud peavad olema kapi korpusest isoleeritud. Liitumiskilpide maandus ühendada jaotuskilpi.

LEONHARD WEISS OÜ	Tööprojekt Nr LC2063, IP7374	Jaama tänav 3 peakaitsme nimivoolu suurendamine, Lelle alevik, Kehtna vald, Rapla maakond.	2024	Lk 5/6
-------------------	---------------------------------	--	------	--------

2.2.5. Tähistused

Tähistuste paigaldamisel pidada kinni juhendist P346 „Võrguvara tähistamise ja märgistamise nõuded.“

Liitumiskilbile paigaldada elektriuhu märk ja kapis peakaitsme suurus ning objekti nimi vastavalt joonisele LC2063-2. Kõik kaablisooned märgistada kapis vastavalt L1, L2, L3 ja PEN ning kaablid tähistada kaablilipikutega. Arvesti juurde kanda EIC kood vastavalt skeemidele.

3. Maastiku ja teede taastamine

Ehitus- ja demonteerimistööde käigus tekkinud kahjustuste ulatus sõltub ehitusajast. Ehitajal lasub kohustus taastada tööde käigus kahjustada saanud pinnas, siluda ja täita mehhanismide poolt tekitatud jäljed ning demonteeritud liini mastiaugud, samuti vajunud pinnasega kaabltrass. Kõlvikult koristada tööde käigus tekkinud ehitusjätmed ja muu ehitusprahht (traadi jupid, RB tükid vms.)

4. Ehitustööde dokumenteerimine ja järelevalve

Ehitustööde dokumenteerimisel lähtuda Eesti Vabariigi “Ehitusseadustikust” ja Elektrilevi elektripaigaldise kasutuselevõtu protseduurist. Ehituse järelevalvet teostab elektrivõrgu varahaldur ja Elektrilevi projektijuht. Kõik kõrvalekalded projektist kooskõlastada tellija ja projekteerijaga ning fikseerida kirjalikult.

5. Käidujuhend

Käesoleva projekti järgi ehitatavate elektripaigaldiste käidul kasutada Elektrilevi OÜ varem kehtestatud käidujuhendeid.

6. Andmetabelid ja spetsifikatsioonid

6.1. Materjalide ja seadmete spetsifikatsioon

Spetsifikatsioon esitatakse paberkandjal ja eraldi failina.

6.2. Tööde mahud

Tööde mahud esitatakse paberkandjal ja eraldi vormikohase failina.

LISAD

Lisa A. Kooskõlastused

Kooskõlastused ja kooskõlastuste koondtabel kontaktandmetega esitatakse paberkandjal ja eraldi failina.

JOONISED

Joonis LC2063-1. Asendiplaanid

Leht 1	Asendiplaan vaade 1
Leht 2	Asendiplaani vaade 2
Leht 3	Asendiplaani vaade 3

LEONHARD WEISS OÜ	Tööprojekt Nr LC2063, IP7374	Jaama tänav 3 peakaitsme nimivoolu suurendamine, Lelle alevik, Kehtna vald, Rapla maakond.	2024	Lk 6/6
-------------------	---------------------------------	--	------	--------

Joonis LC2063-2. Elektriskeemid
Leht 1 Elektriskeem
Leht 2 Normaalskeemi parandus